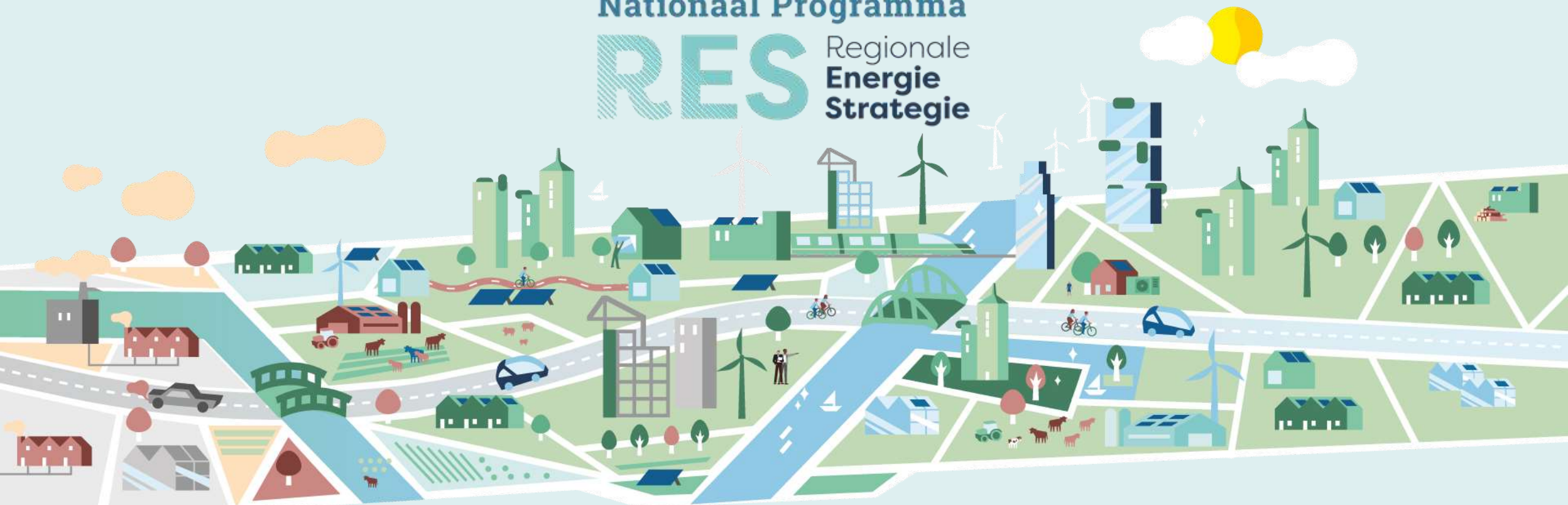


# Nationaal Programma **RES** Regionale Energie Strategie



## Themabijeenkomst De Gelderse Wereld van B **De wereld van B**

26 september 2024

Els Holsappel

Thematrekker Lokaal Eigendom / Energiegemeenschappen/Energierechtvaardigheid NP RES

# Even voorstellen

- Els Holsappel
  - Thematrekker Lokaal Eigendom / energiegemeenschappen / Energierechtvaardigheid
- Nationaal Programma Regionale Energiestrategie
  - Ondersteuning 30 RES-regio's
  - Accounthouders en thematrekkers
  - Kennis ontwikkelen en delen; procesondersteuning; de Expertpool
  - Data en monitoring
  - Agenderen van knelpunten en kansen
  - 'beweging' – Energietransitie - op koers houden

Opdrachtgevers: KGG, BZK, VNG, IPO, UvW



# De wereld van B

Van A naar B volgens  
de principes van B



## Alles wordt aangedreven door hernieuwbare energie

Op dit moment werken we in de RES'en vooral aan zon- en windprojecten als duurzame opwek van energie. Ook water (aquathermie, waterkracht) en bodemwarmte (geothermie) zijn duurzame energiebronnen waar we energie mee opwekken. Wat voor energiebronnen we mogelijk in de toekomst ook kunnen gebruiken, het uitgangspunt in De wereld van B is dat de energie die we gebruiken uit hernieuwbare bronnen komt. Dat wil zeggen dat we alleen energiebronnen gebruiken die niet uitgeput raken en onze aarde en leefomgeving niet beschadigen of vervuilen.



### Energie is toegankelijk voor iedereen

De zon en de wind leveren elke dag energie. We moeten er alleen voor zorgen dat we er toegang toe hebben. Misschien gaan we in de toekomst niet meer betalen voor de levering van energie, maar voor de toegang tot die energie.



### Er is lokaal eigenaarschap en samenwerking

De energievoorziening gaat van centraal naar lokaal. Vraag en aanbod worden zoveel mogelijk bij elkaar gebracht. Om ervoor te zorgen dat er voor iedereen betaalbare toegang is tot energie, is lokale samenwerking en lokaal eigenaarschap een must. Er is niet langer één centrale leverancier nodig, maar je werkt lokaal samen om energie te laten stromen en tijdelijk op te slaan voor later gebruik.



### Ons energiesysteem is verbonden met de leefomgeving

Vroeger kwam energie uit kolen- en gascentrales op industrieterreinen die we niet direct zagen. Zonneparken en windmolens zijn veel meer zichtbaar in het landschap. Duurzame energie integreert met de lokale leefomgeving. Daarbij onderzoeken we samen hoe we verschillende functies en opgaven zoals woningbouw en landbouw handig kunnen combineren.



# Principes van de Wereld van B

### De infrastructuur is gedistribueerd

Doordat duurzame, decentrale energie overal aanwezig is, gebeurt alles overal. Het energienet is niet langer als een brede snelweg die via provinciale en gemeentelijke wegen naar de wijk en je huis leidt, maar oogt eerder als een netwerk van heel veel kleine en grote wegen met vertakkingen die op punten samenkomen.



### Er is lokale balans

Zon en wind leveren lokaal steeds meer energie. Maar de zon schijnt soms fel of juist niet. Ook waait het niet altijd. Toch hebben wij 24/7 stroom nodig. Het is dan zaak om naar balans te zoeken. Dat doen we lokaal, direct bij de bron. Alles in het lokale netwerk draagt bij aan die balans.



# Het energiesysteem is op lokaal niveau in beweging door de omslag naar hernieuwbare energie

Van:

Alleen lokaal gebruik

Naar:

Lokaal gebruik & aanbod bij elkaar brengen



Opwek, opslag, besparing en transport spelen daar allemaal een rol in.

# Concrete voorbeelden die beweging illustreert

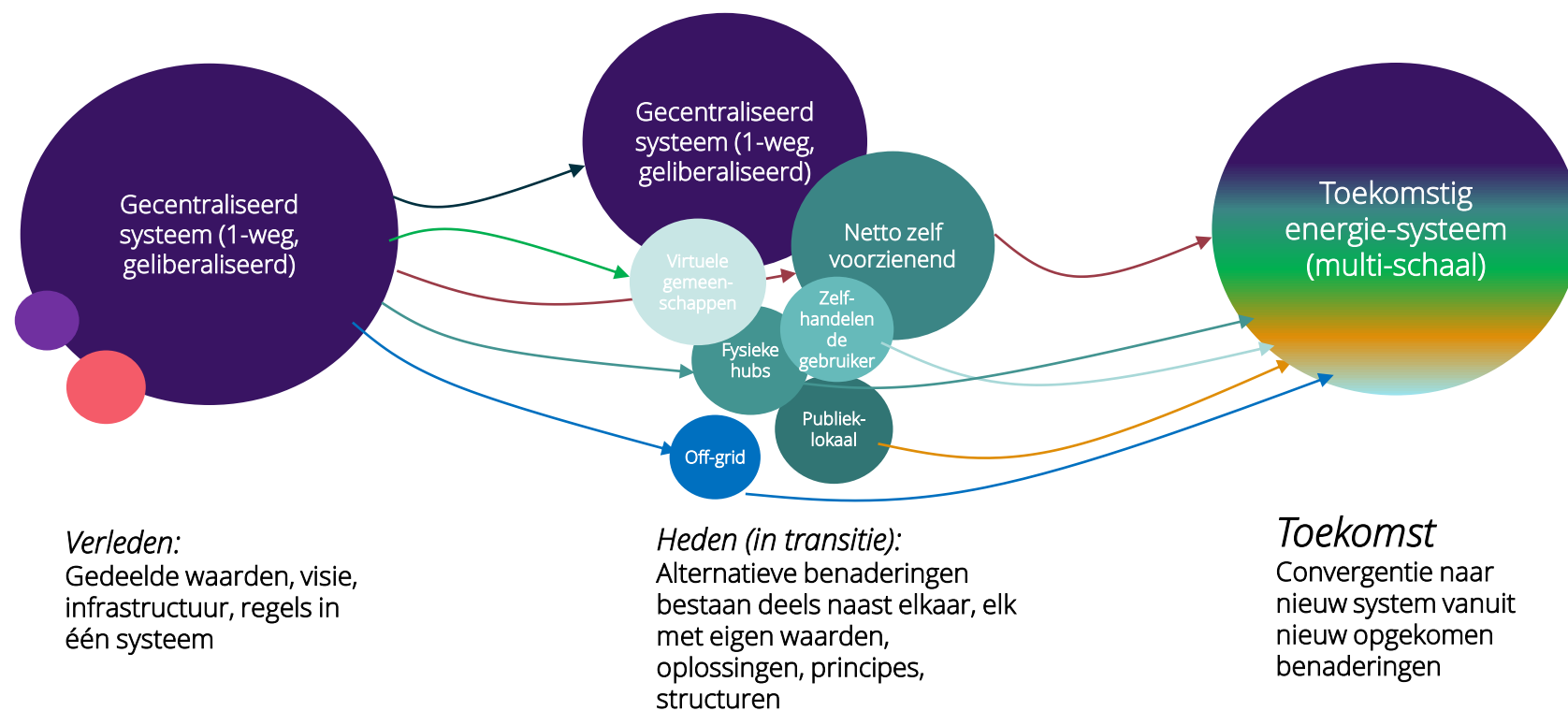
- **Energiedelen** komt op (verschil tussen lokaal en nationaal) vanuit Europa en van onderop (Voorhout);
- **Energie coöperaties** (local4local) waarin mensen samen opwekken blijven groeien;
- Bedrijventerreinen werken samen in **energy hubs** om toch te kunnen blijven ontwikkelen en uitbreiden;
- Gemeenten en provincies gaan aan de slag met **energievisies** al dan niet gekoppeld aan omgevingsvisies (Amersfoort, Breda, Tilburg etc.);
- **Gevestigde marktpartijen** zoals energieleveranciers en bouwers zijn **in beweging** (Essent met Ectogrid, Heijmans Energie);
- **Flexibiliteit** in elektriciteit speelt een steeds grotere rol, soms lokaal helpend, soms juist niet;
- Bewustwording neemt toe bij inwoners en ondernemers en starten projecten vanuit **gebieds coöperaties** (Rivierenland);
- **Warmte** staat op de agenda;
- Steeds meer **elektrisch vervoer** en innovatieve oplossingen waarin vraag, aanbod (en buffering) bij elkaar wordt gebracht (WattHub);
- Meer aandacht voor **besparing** (landelijke campagnes, lokale teams).

# Voorbeelden lokaal energiesysteem



# Diversiteit in lokale benadering op weg naar toekomstig systeem

- We zitten nu in de transitie-fase van meerderdere benaderingen richting toekomstig energiesysteem
- Niet één blauwdruk of definitie lokaal
- Uiteindelijk zullen die op een goede manier met elkaar samengaan en verbonden worden.
- We moeten nu het zo organiseren dat die benaderingen allemaal een faire kans krijgen in het toekomstig systeem





Mensen die vanuit lokaal perspectief werken aan het energiesysteem streven naar:

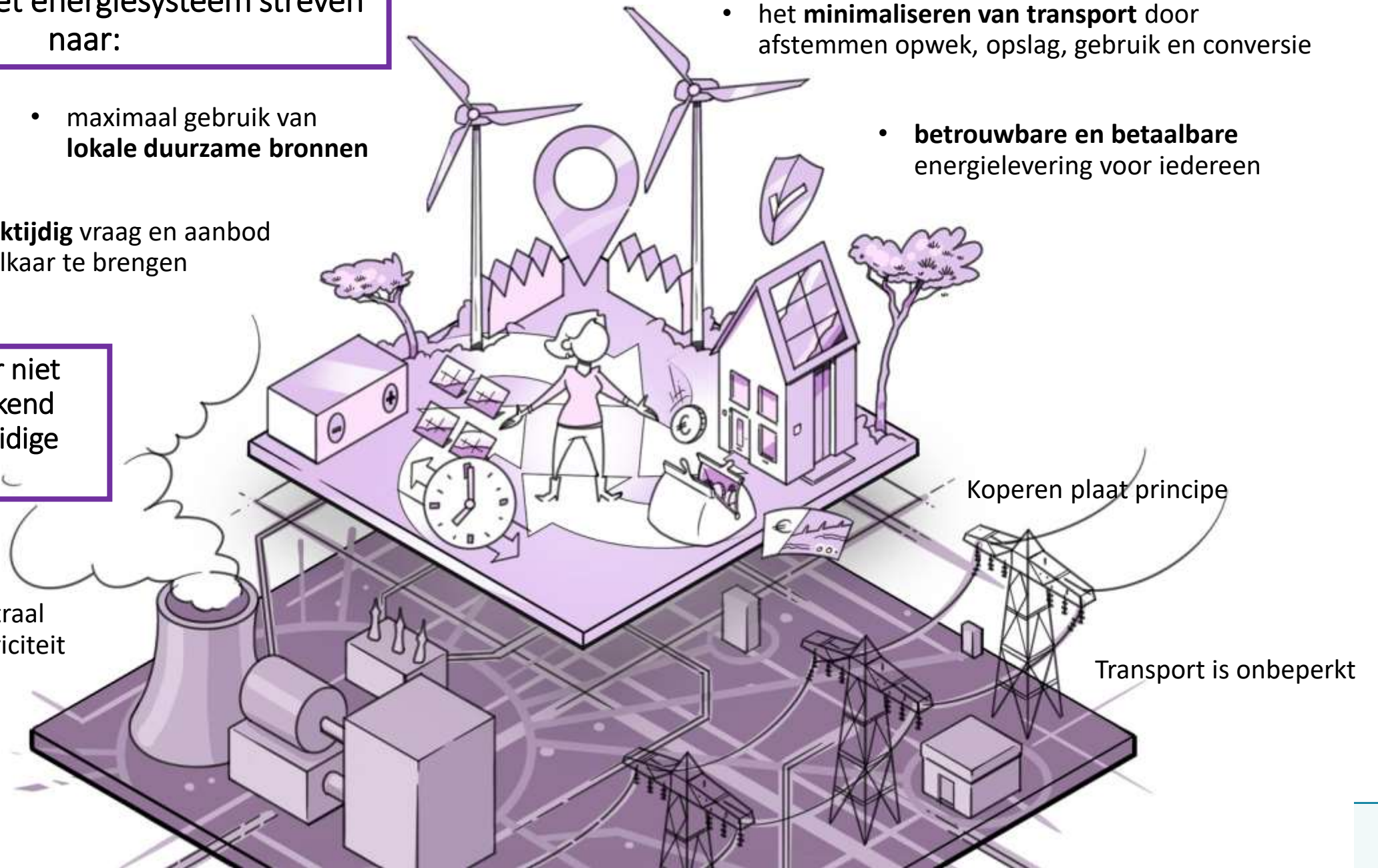
- maximaal gebruik van lokale duurzame bronnen
- **gelijktijdig** vraag en aanbod bij elkaar te brengen

- het **minimaliseren van transport** door afstemmen opwek, opslag, gebruik en conversie
- **betrouwbare en betaalbare** energielevering voor iedereen

Dat is echter niet vanzelfsprekend vanwege huidige kaders:

Grootschalig centraal opgewekte elektriciteit

Gelijktijdigheid speelt geen rol

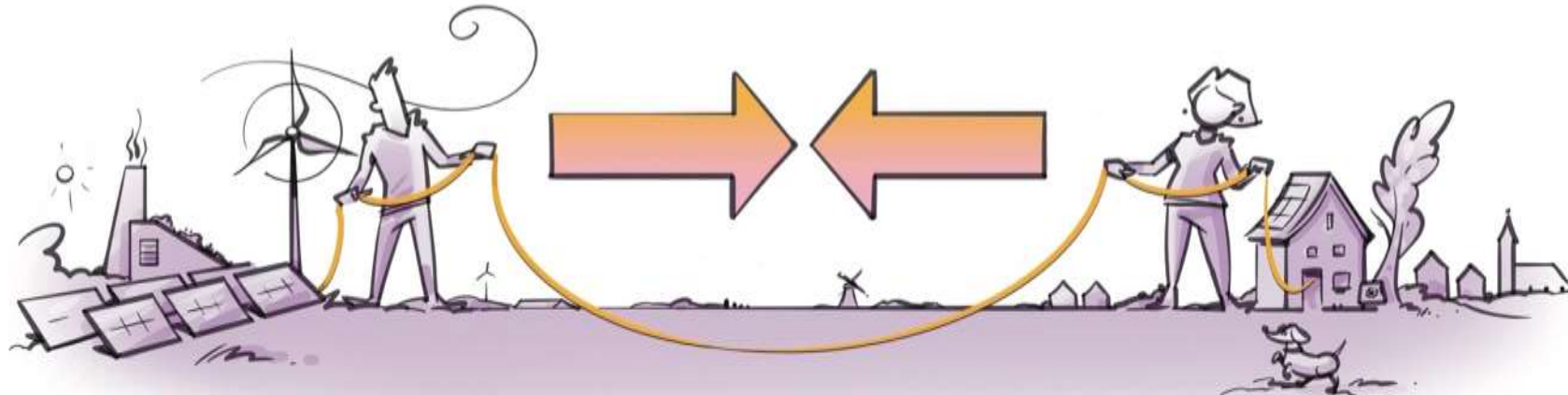


## De hoofdvraag die naar voren komt

Hoe gaan we de lokale beweging die in het energiesysteem plaatsvindt (vraag en aanbod in de tijd bij elkaar brengen) in goede banen leiden?

Hoe zorgen we daarbij dat het systeem blijft werken als geheel, houden we rekening met afhankelijkheden én wentelen we zaken niet op elkaar af (economisch, ruimtelijk, energetisch)?

Hoe speelt dit in Gelderland? Wat is er hier nodig?



# Vragen of sparren?

## Els Holsappel

- Thematrekker Lokaal Eigendom / Energiegemeenschappen/ energierechtvaardigheid
- [e.holsappel@npres.nl](mailto:e.holsappel@npres.nl)
- 06 11 30 33 05



**Nationaal Programma**  
**RES** Regionale  
**Energie**  
**Strategie**

[www.regionale-energiestrategie.nl](http://www.regionale-energiestrategie.nl)